

Invest in



Hotel Petrovac

PETROVAC

Montenegro





Montenegro liegt auf der Balkanhalbinsel im südlichen Teil der Adria. Montenegro ist sicherlich einer der interessantesten Orte der Welt. Etwa 500 km von Rom, 1500 km von Paris und Berlin und etwa 2000 km westlich von Moskau entfernt, befindet sich Montenegro im Herzen Europas auf der Balkanhalbinsel.

Trotz ihrer geringen Größe ist sie voller natürlicher Schönheit und reich an kulturellen und historischen Sehenswürdigkeiten, was Montenegro zu einem der attraktivsten Reiseziele macht. Dank der Temperaturen über 18 °C für mehr als 6 Monate im Jahr gehört die Küste Montenegros zu den wärmsten und sonnigsten Tourismusregionen Europas.

Montenegro bietet zahlreiche Strände, Buchten und Küsten, von denen Sie schon immer geträumt haben. Die Schönheit der südlichsten Fjorde der Welt, die Bucht von Kotor, ist von den Kalksteinhügeln von Lovćen und Orjen umgeben. Berge, die höchsten Gipfel von Durmitor und Bjelasica mit versteckten Seen, Wiesen und Wäldern, scharfen Gipfeln, einer vielfältigen Flora und Fauna und atemberaubenden Flüssen sind Teil dieser wunderbaren Region.

Der Tourismus ist ein wichtiger Wirtschaftszweig Montenegros. Montenegro eignet sich für die Entwicklung aller Arten von Tourismus, da es sowohl eine malerische Küste als auch eine gebirgige Nordregion hat. Die Regierung Montenegros hat die Entwicklung Montenegros zu einem erstklassigen Touristenziel als oberste Priorität gesetzt. Die nationale Strategie zielt darauf ab, den Tourismus zum Hauptfaktor, wenn nicht sogar zum stärksten Faktor der montenegrinischen Wirtschaft zu machen. Es wurden zahlreiche Maßnahmen ergriffen, um ausländische Investoren in die montenegrinische Tourismusindustrie zu locken.



Budva Riviera

DIE RIVIERA DER SANDSTRÄNDE

Budva mit Sveti Stefan und Petrovac bilden den zentralen Teil der montenegrinischen Küste, der auch als „Riviera der Sandstrände“ bezeichnet wird. Wie der bekannte Geograf Jovan Cvijić bemerkte, ist dies „eine der schönsten Küsten, mit intimen und versteckten flachen Buchten, sauberem Sand und Kies, reicher Vegetation und einem sonnigen Klima.“ Budva gehört klimatisch zu den Ferienorten mit dem günstigsten Klima, mit einer durchschnittlichen Jahrestemperatur, die den Temperaturen an der französischen und italienischen Riviera entspricht. Dieses Gebiet ist eines der sonnigsten an der Adria.

Sechzehn Strände, darunter Jaz, Mogren, Slovenska plaža, Bečići, Kamenovo, zwei Strände in Miločer, zwei in Sveti Stefan, die Strände in Petrovac, Buljarica und Lučice, können etwa 40.000 Touristen aufnehmen.

Die Vegetation ist hier überwiegend mediterran, und dichte Olivenhaine erstrecken sich entlang der gesamten Küste.

Mit einer Geschichte, die vor zweieinhalbtausend Jahren begann, ist Budva eine der ältesten Siedlungen an der Adria.

Einer Legende nach wurde Budva von Kadmos gegründet, dem Sohn des phönizischen Königs, später König der Illyrer.

Petrovac

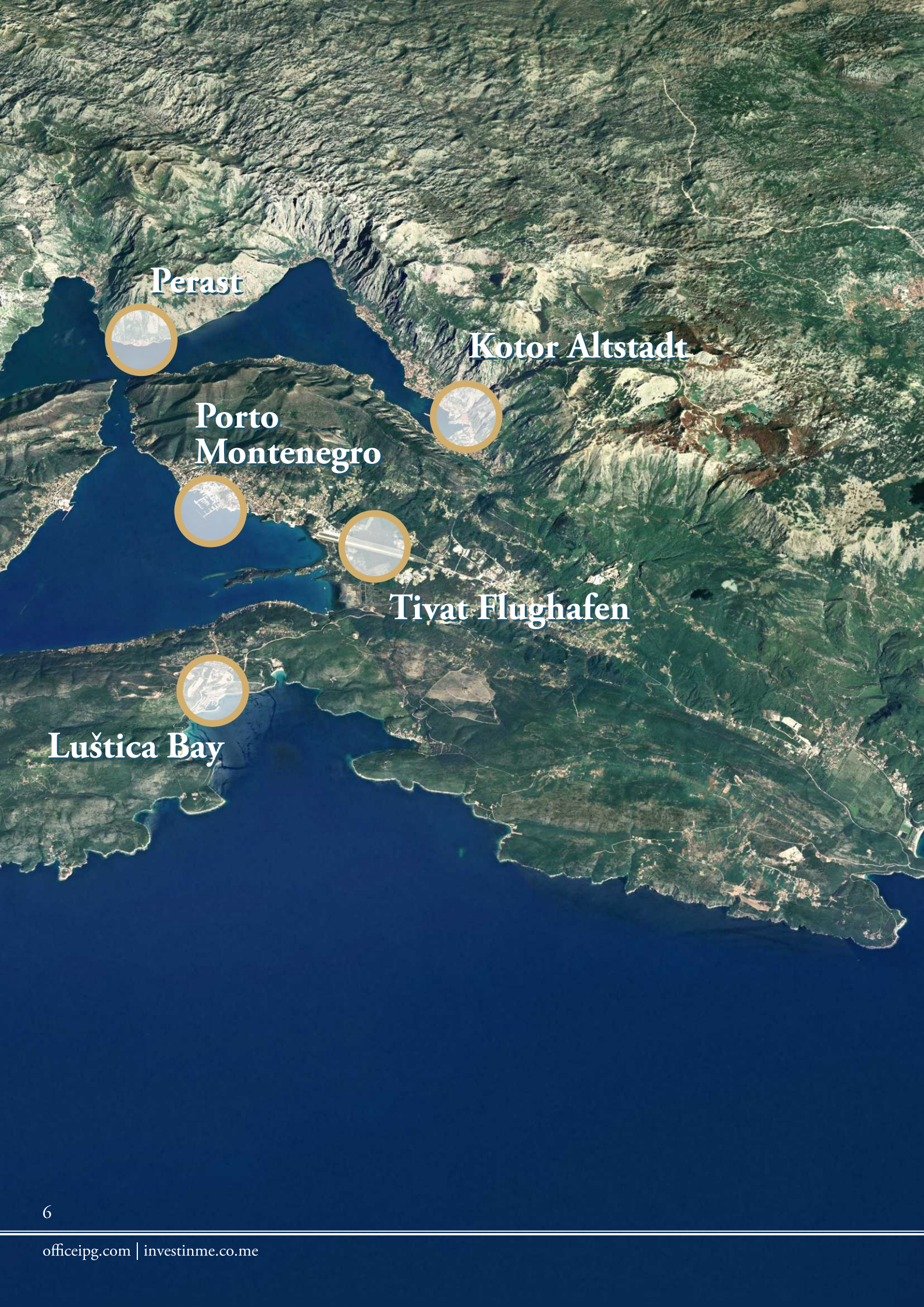
Jeder Teil des Paštrović-Landes ist schön und einzigartig, und diese Schönheit lässt sich nicht auf bestehende Standards reduzieren, da sie den Test der Zeit, der Vergänglichkeit und der Unbesiegbarkeit bestanden hat. Auf diesem kleinen mythischen Land, direkt an der Küste, hinter den Mauern der alten Petrovac-Festung, steht stolz eine Stadt, umgeben von Olivenhainen und Weinbergen, Sonne und Meer. Ruhig und rein, vom Adriatischen Meer und dem Duft von Kiefern und Zypressen gewaschen, mit einer kleinen hufeisenförmigen Bucht, empfängt sie jeden Gast mit immer gleicher Wärme.

Erleben Sie die erste Begegnung mit Petrovac, noch bevor Sie dort ankommen, denn die Panoramaansicht ist hervorragend vom Weg aus zu sehen. Die kleine Bucht, in der sich der romantische Strand Lučica befindet, der wunderschöne Hauptstrand der Stadt mit rotem Sand, die gelbe Sonne an der Wand der alten venezianischen Festung, die Kiefernwälder. Und dort, hoch über den Olivenhainen und Weinbergen, erhebt sich ein Hügel, den der Hauptweg durchschneidet und der ins Hinterland führt.

Die alte Festung wurde von den Venezianern im 17. Jahrhundert erbaut. In ihrer nicht allzu fernen Vergangenheit verbergen sich dramatische menschliche Schicksale, aufregende Wege der Schönheit und Liebe, heldenhafte Herzen von Kriegern, die all dies ehrenhaft verteidigten. Doch die Chronik beginnt noch in der prähistorischen Zeit, im Namen von Pastre, der in der illyrischen Welt erwähnt wird, über die Römer, die tiefe Spuren im Stein hinterließen und ein wundervolles Mosaik aus dem 3. Jahrhundert schufen, das den Gott des Schlafes Hypnos darstellt, und setzt sich mit den schriftlichen Dokumenten und Chroniken des Priesters Dukljanin fort, der diesen angenehmen Ort unter dem Namen Kaštel Lastva kannte.

Die junge Frau Roza sprang vom höchsten Kap westlich von Petrovac ins Meer, um ihren Verfolgern zu entkommen und ihrem Verlobten Stevan treu zu bleiben. Daher wird das Kap „Skočiđevojka“ (Springmädchen) genannt. Diese tragische Geschichte wird in der Region seit über hundert Jahren erzählt, und Stefan Mitrov Ljubiša hat darüber geschrieben.





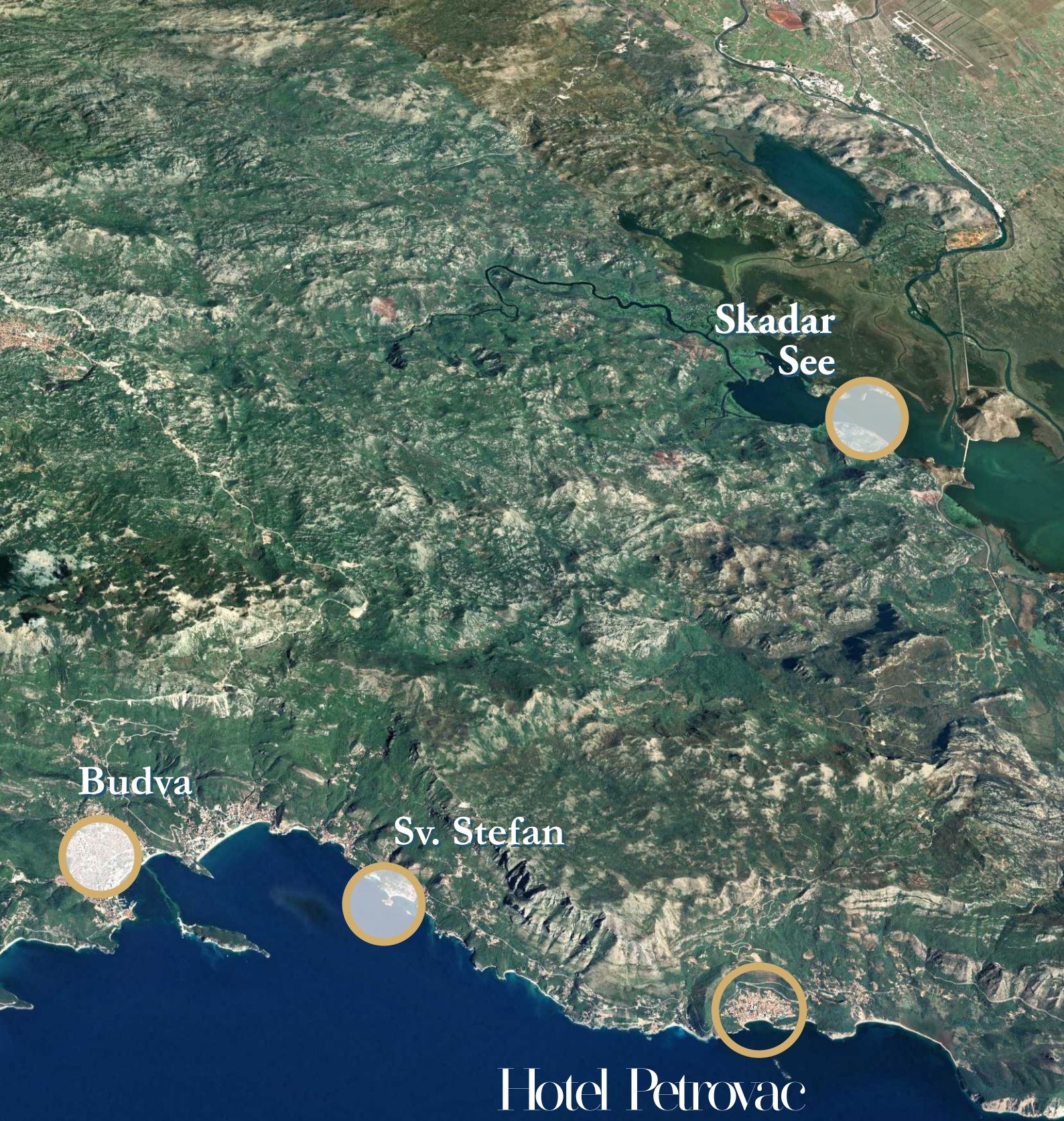
Perast

Kotor Altstadt

**Porto
Montenegro**

Tivat Flughafen

Luštica Bay



Budva

Sv. Stefan

Skadar
See

Hotel Petrovac

Die Paštrović-Stämme wussten gut, dass die Wahrheit über die Tradition hinausgesucht werden muss, um sich bestmöglich zu schützen, zu unterstützen und zu bewahren, ohne jegliche Selbsterniedrigung. Einfach ausgedrückt, erwarben sie diese Fähigkeit der Priorisierung durch die Fähigkeit, im Einklang mit der Natur zu leben und unbekannte, ferne Meere auf der Suche nach echten – natürlichen Verbindungen des menschlichen Daseins zu befahren. So entstand die berühmte venezianische Festung, deren Bau auch von den Paštrović genehmigt wurde, um eine breite Autonomie von der Venezianischen Republik zu erhalten und sich vor der türkischen Eroberung zu schützen. Ihre Stufen führen zu der höchsten Plattform, einer Aussichtsplattform, von der aus man nicht zufällig die alte Kanone sieht, die zum Meer gerichtet ist, sowie zwei Inseln: Katič mit einer Kapelle auf den Felsen und Sveta Nedelja.

Das Kloster Reževići, das sich zwischen Petrovac und Sveti Stefan befindet, ist ein Ort, an dem viele montenegrinische Metropolen häufig Zuflucht suchten. In Drobno Pijesku hielten die Führungskräfte der Paštrović ihre Treffen ab. Dort suchten sie nach Wegen, sich gegen den Feind zu wehren, und suchten auch Versöhnung für viele verfeindete Brüderstämme.

Das Kloster Gradište befindet sich vier Kilometer von Petrovac entfernt. Neben ihm befindet sich die Gelübde-Kirche der örtlichen Seeleute. Viele von ihnen haben dem Kloster wertvolle Kunstwerke geschenkt, und aus fernen Reisen und exotischen Gegenden brachten sie verschiedene dekorative und seltene Kräuter sowie die unterschiedlichsten Palmenarten mit, um den Kirchhof schöner zu gestalten. In der Kirche befindet sich ein wunderschöner Ikonostas aus dem Jahr 1796, der von den geschickten Händen des berühmten Ikonenmalers Vasilije Rafailović aus Risno geschnitzt wurde.

Petrovac am Meer, unter den Hügeln der Paštrović, lebendig, ruhig, gepflegt und sehr bedeutend auf der Karte des montenegrinischen Tourismus, mit dem Hauptziel, ein luxuriöser Ort für zahlreiche Touristen zu werden, ist der schönste Ort der Welt zum Entspannen, wo es unmöglich ist, dem Duft der Erde und der Reinheit des Meeres zu widerstehen.



Hotel Petrovac



Das Hotel befindet sich im Zentrum von Petrovac, etwa 130 Meter vom Stadtstrand entfernt.

Das Hotel befindet sich im Bau.

Es liegen alle Baugenehmigungen vor.

Das Hotel besteht aus zwei separaten Gebäuden (H1 und H2), die durch eine Passerelle (über der Straße) verbunden sind. Eine der Hauptverkehrsstraßen in Petrovac verläuft unter der Passerelle.

Das Hotel umfasst 106 Hotelzimmer (maximal 133), eine Tiefgarage unter beiden Gebäuden, mehrere Restaurants und Bars, einen Aufenthaltsbereich, ein SPA-Zentrum, Pubs und VIP-Bereiche sowie den größten Konferenzsaal der Petrovac Hotels.

Gesetzlich haben 5-Sterne-Hotels Vorrang und Priorität bei der Anmietung von Strandflächen.

Die Firma EAGLE FZL besitzt die Hälfte des benachbarten Grundstücks und einen Teil des Objekts auf dem Katasterparzelle 708/2, KO Petrovac. In der nächsten Phase ist der Bau eines Casinos und eines Geschäftszentrums geplant, das alle Parzellen vereint.

Gesamtfläche beider Gebäude: 16.101 m².

Grundstücksfläche: 2.871 m².



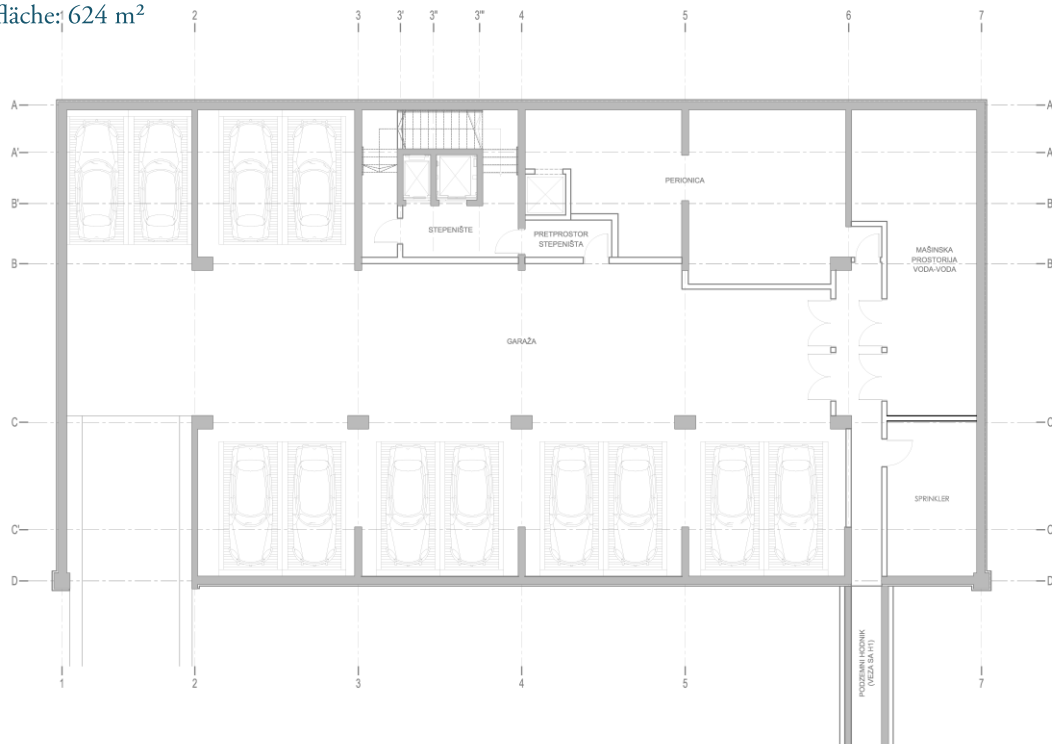
Dokumentation





Garage

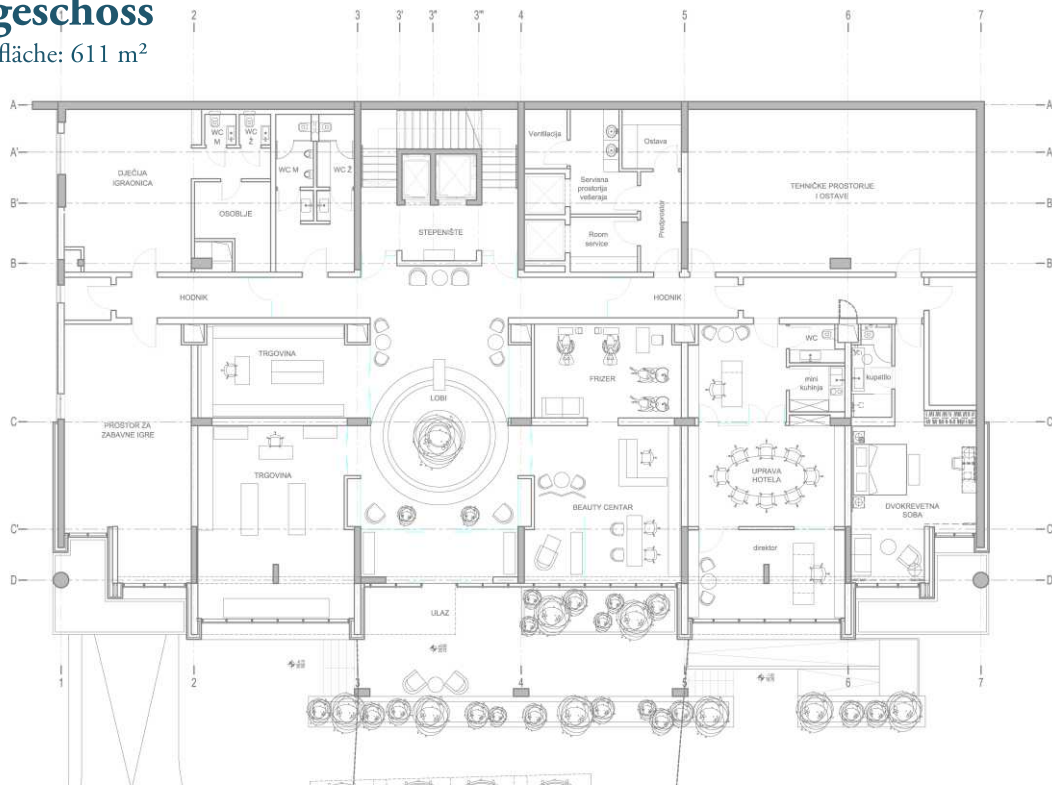
Gesamtfläche: 624 m²



Garage, Treppen, Aufzüge, Technikräume, Waschküche

Erdgeschoss

Gesamtfläche: 611 m²



Lobby, Rezeption und Büros, Toiletten, Room service, Wäscheservice, Beauty Center, Spielbereich, Doppelzimmer, Technikraum

Etage 1

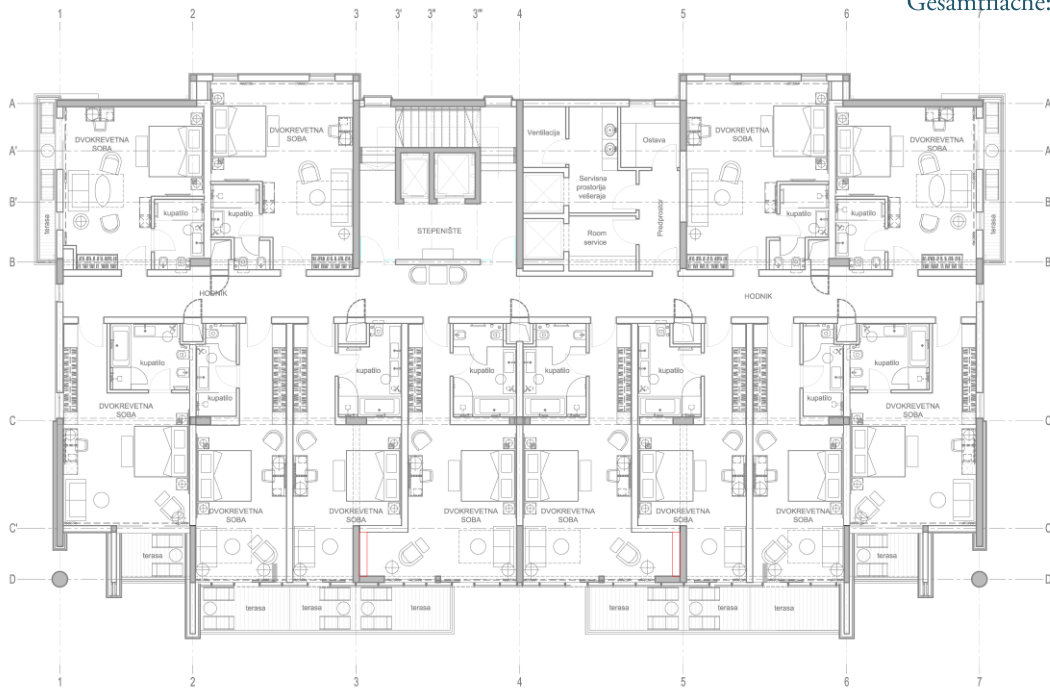
Gesamtfläche: 601 m²



8 Standardzimmer, 2 Juniorsuiten, Treppen, Aufzüge, Room service, Wäscherei, Speisekammer, Pasarela zum Hotel H2

Etage 2

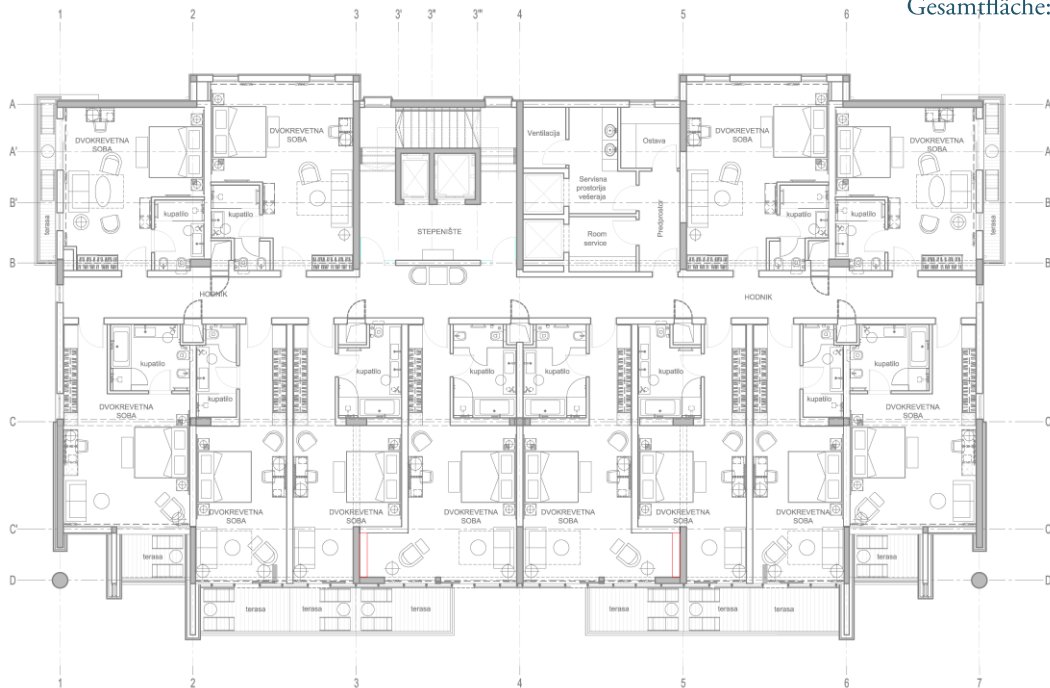
Gesamfläche: 643 m²



12 Standardzimmer, 2 Juniorsuiten, Treppen, Aufzüge, Room service, Wäscherei, Speisekammer

Etage 3

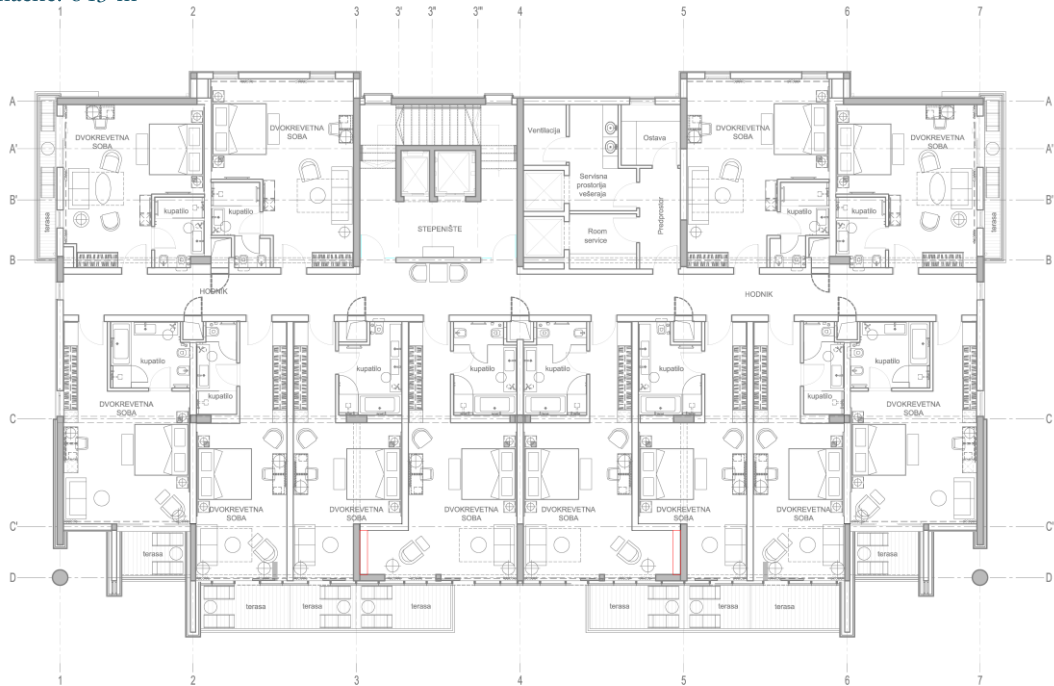
Gesamfläche: 643 m²



12 Standardzimmer, 2 Juniorsuiten, Treppen, Aufzüge, Room service, Wäscherei, Speisekammer

Etage 4

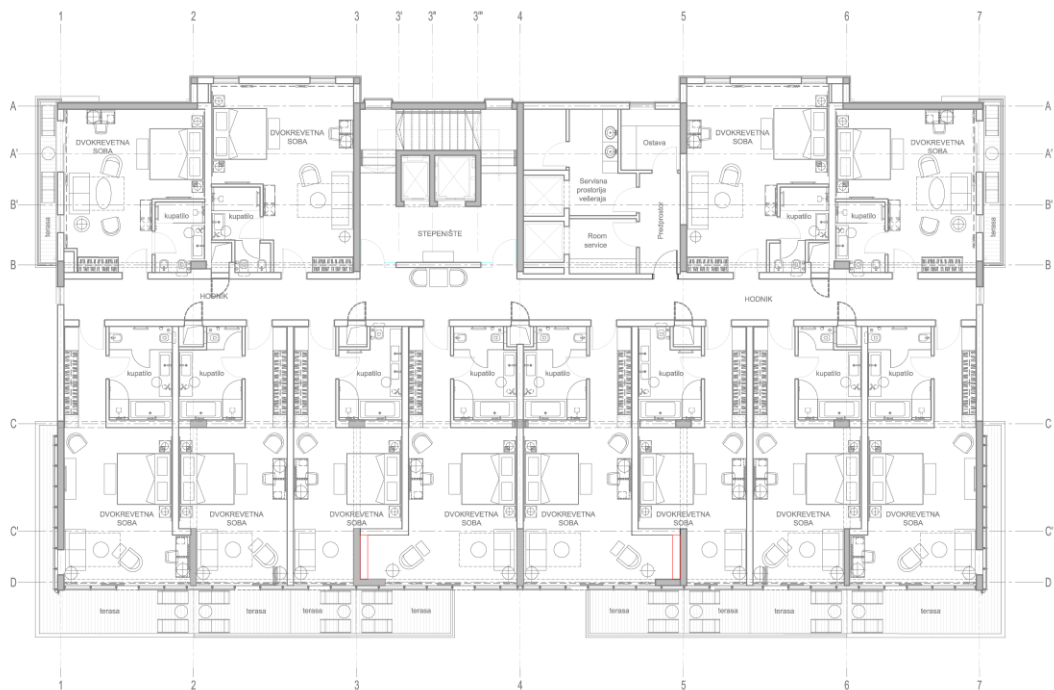
Gesamtfläche: 643 m²



12 Standardzimmer, 2 Juniorsuiten, Treppen, Aufzüge, Room service, Wäscherei, Speisekammer

Etage 5

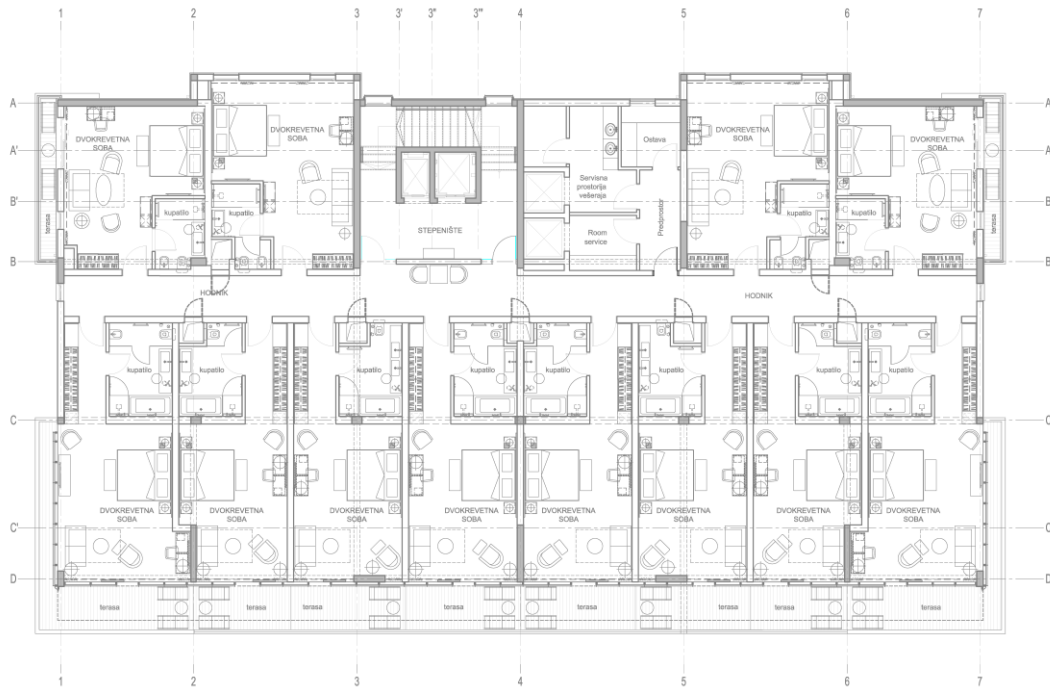
Gesamtfläche: 683 m²



12 Standardzimmer, 2 Juniorsuiten, Treppen, Aufzüge, Room service, Wäscherei, Speisekammer

Etage 6

Gesamtfläche: 694 m²



12 Standardzimmer, 2 Juniorsuiten, Treppen, Aufzüge, Room service, Wäscherei, Speisekammer





Garage

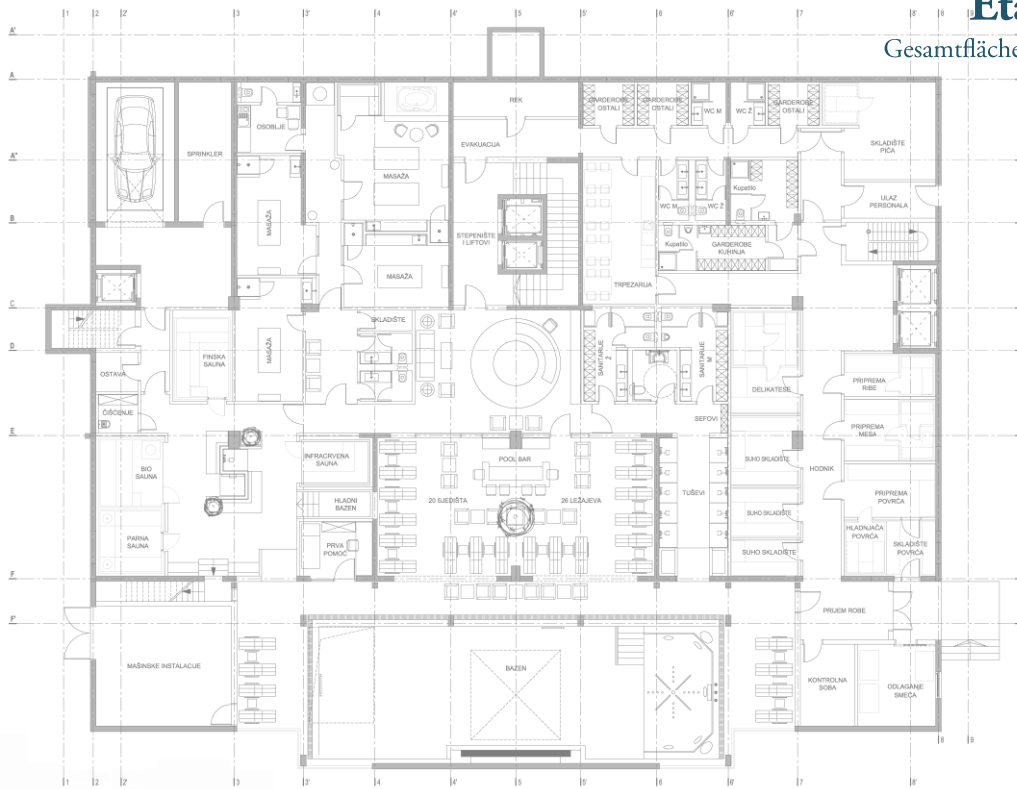
Gesamtfläche: 658 m²



garage, technical rooms, laundry, pantry

Etage -1

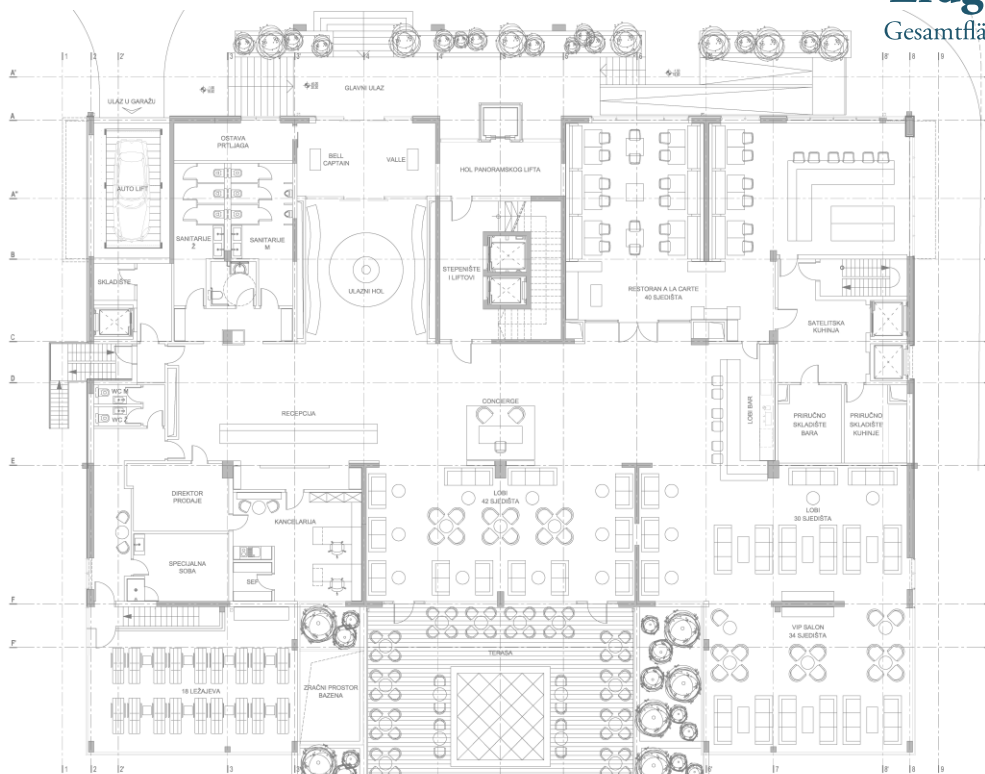
Gesamtfläche: 1080 m²



SPA-Center, Technikräume, Restaurantküche, Treppen, Aufzüge

Erdgeschoss

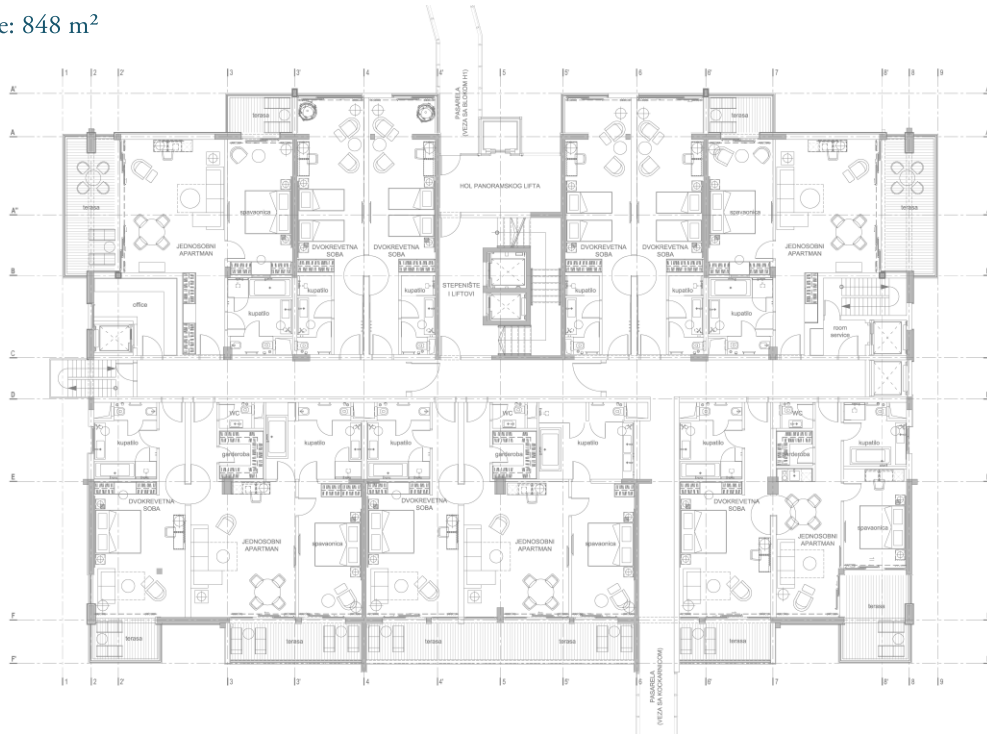
Gesamtfläche: 1032 m²



Lobby, Panoramaaufzug, Rezeption, Hotelmanagement, Restaurant, VIP-Lounge, Pool-Strand, Garten, öffentliche Bereiche, Aufzüge

Etage 1

Gesamtfläche: 848 m²



2 Junior-Suiten, 5 Apartments, Treppen, Aufzüge, Room service, Pasarela, Notausgang

Etage2

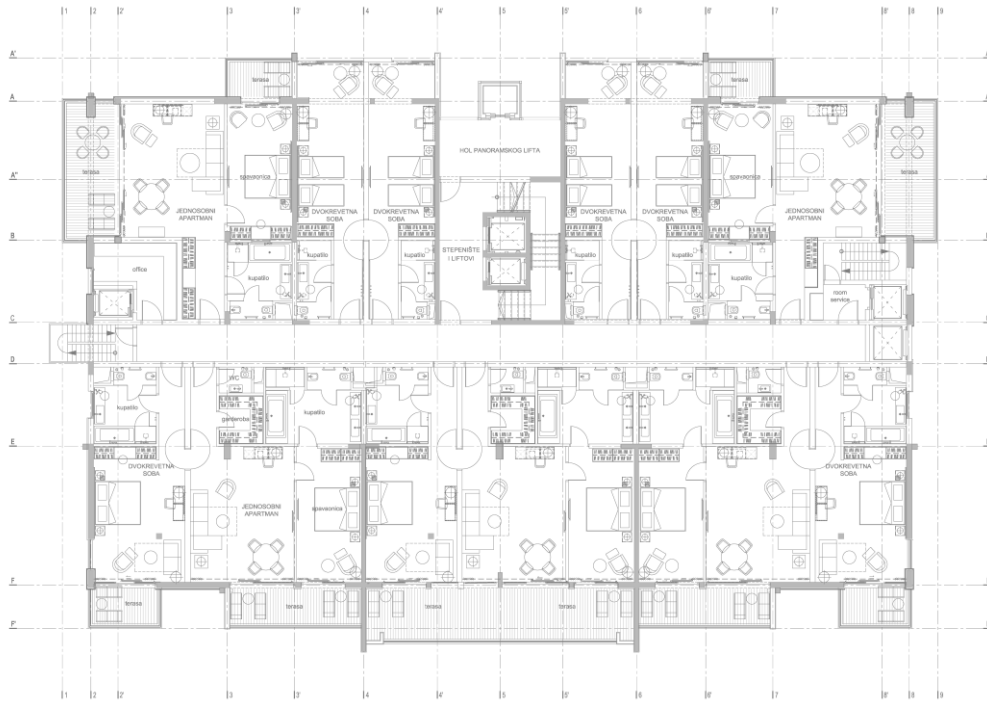
Gesamtfläche: 856 m²



2 Junior-Suiten, 5 Apartments, Treppen, Aufzüge, Room service, Pasarela, Notausgang

Etage 3

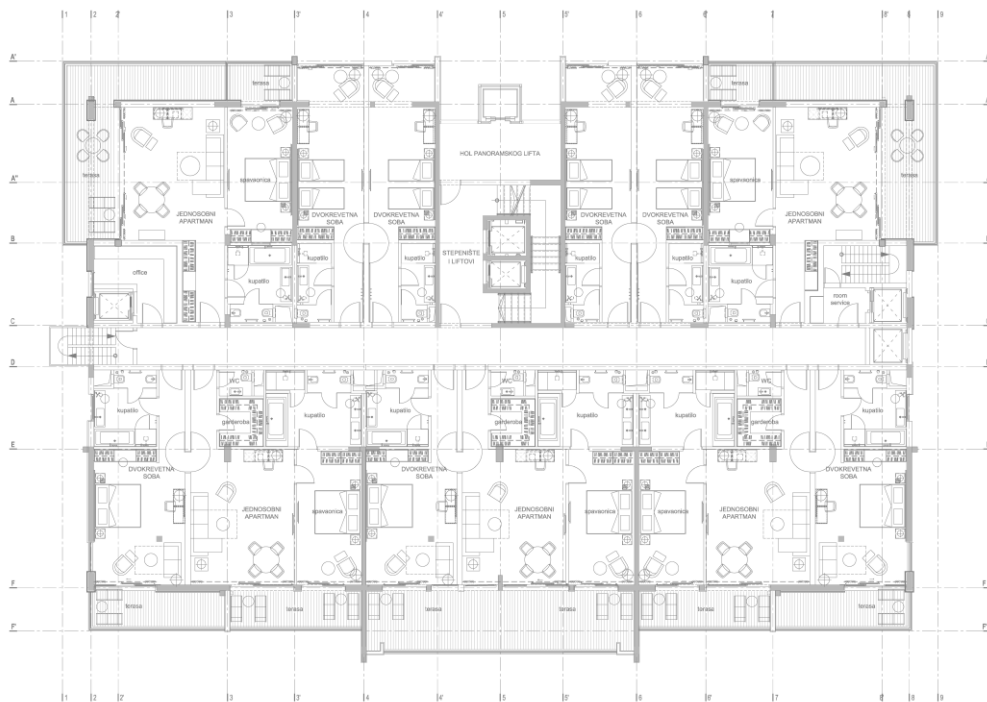
Gesamtfläche: 856 m²



2 Junior-Suiten, 5 Apartments, Treppen, Aufzüge, Room service, Pasarela, Notausgang

Etage 4

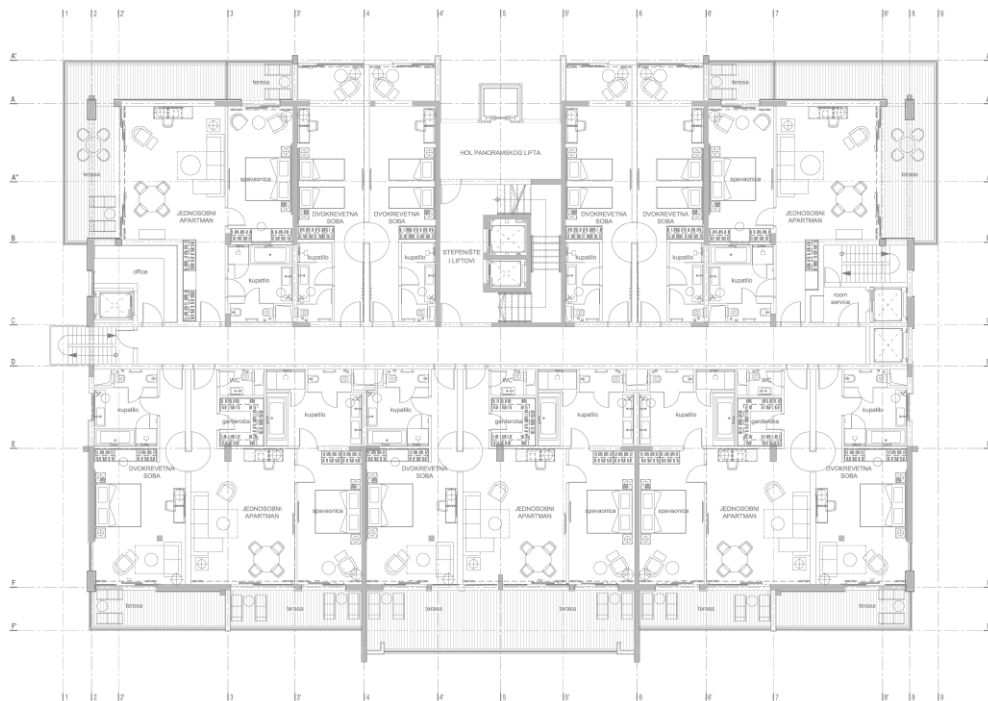
Gesamtfläche: 884 m²



2 Junior-Suiten, 5 Apartments, Treppen, Aufzüge, Room service, Pasarela, Notausgang

Etage 5

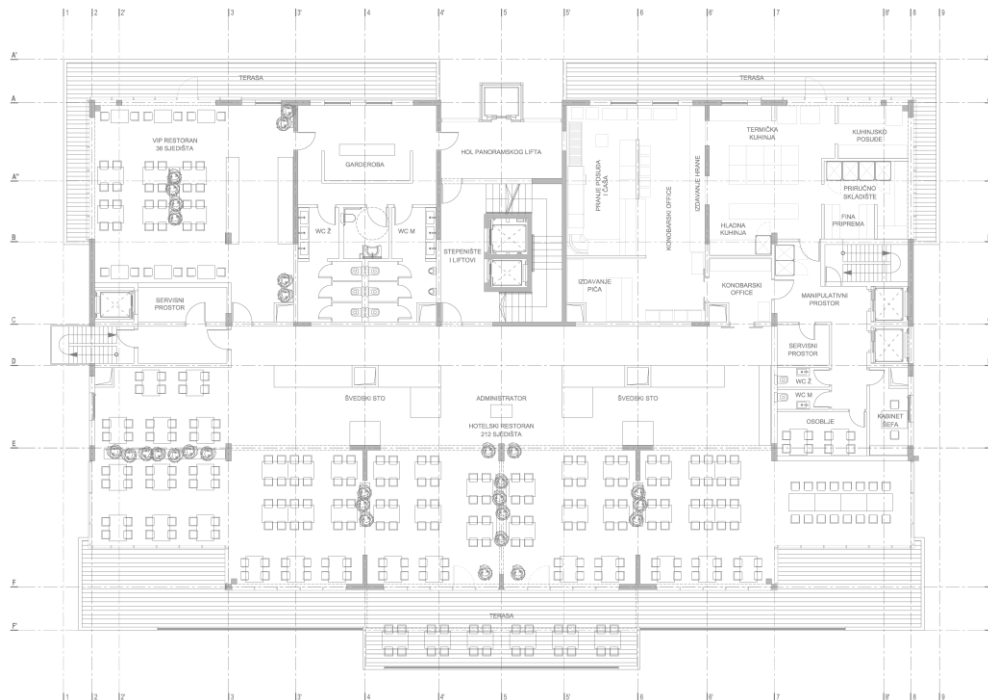
Gesamtfläche: 884 m²



2 Junior-Suiten, 5 Apartments, Treppen, Aufzüge, Room service, Pasarela, Notausgang

Etage 6

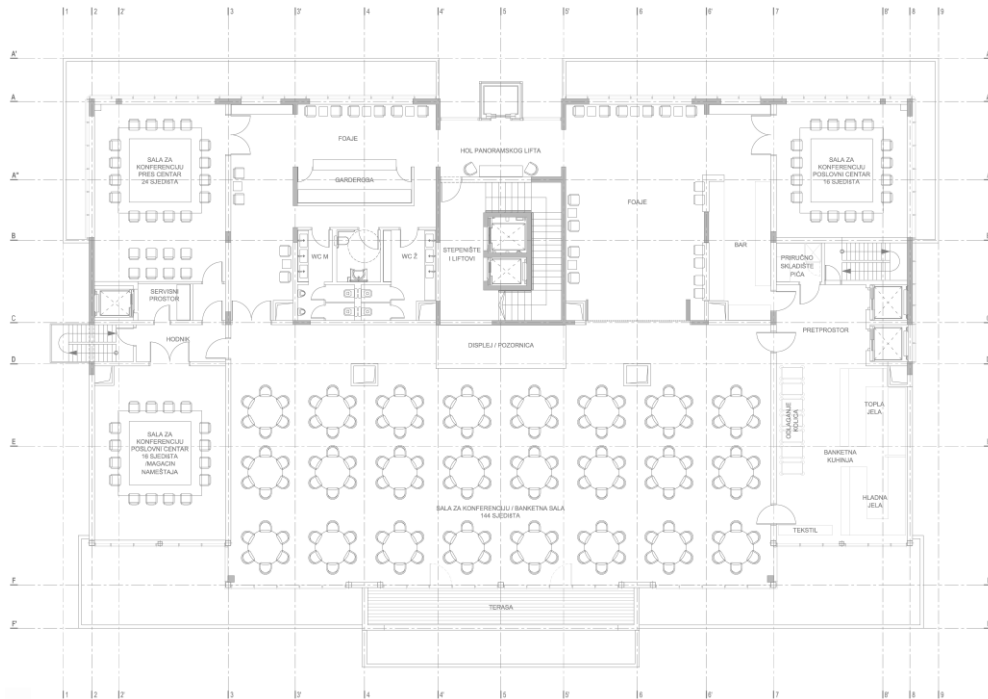
Gesamtfläche: 956 m²



Restaurant, Restaurantbuffet, VIP-Raum, Terrassen, Serviceräume, Treppen, Aufzüge, Notausgang

Etage 7

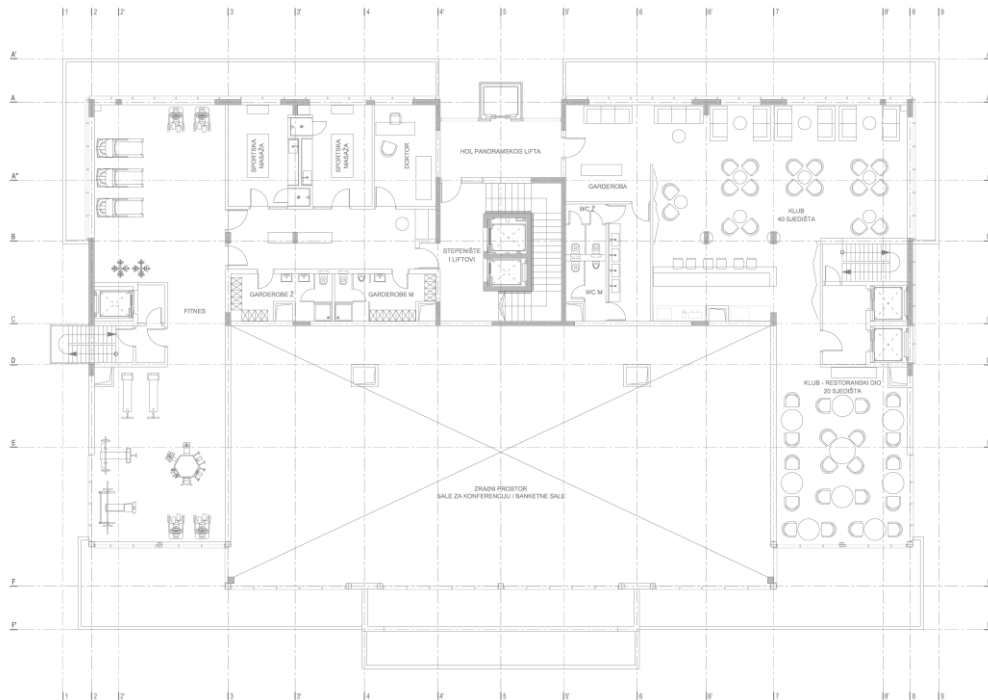
Gesamtfläche: 814 m²



Mehrzweckraum, Bar, Kongressaal, Bankettsaal, Ballsaal, Pressesaal, Terrasse, Business Center, VIP-Raum, Treppen, Aufzüge

Etage 8

Gesamtfläche: 453 m²



Fitnesscenter, Mehrzweckraum, Serviceräume, Treppen, Aufzüge





HOTEL H1

Bruttofläche

| Garage | Erdgeschoss | Etage 1 | Etage 2 | Etage 3 | Etage 4 | Etage 5 | Etage 6 | Dach |
|---------------------|-------------------|-------------------|-------------------|-------------------|-------------------|-------------------|-------------------|--------------------------|
| 624m ² | 611m ² | 601m ² | 643m ² | 643m ² | 643m ² | 683m ² | 694m ² | 694m ² |
| Gesamtfläche | | | | | | | | 5836m² |

HOTEL H2

Bruttofläche

| Garage | Etage -1 | Erdgeschoss | Etage 1 | Etage 2 | Etage 3 | Etage 4 | Etage 5 | Etage 6 | Etage 7 | Etage 8 | Dach |
|---------------------|--------------------|--------------------|-------------------|-------------------|-------------------|-------------------|-------------------|-------------------|-------------------|-------------------|----------------------------|
| 658m ² | 1080m ² | 1032m ² | 848m ² | 856m ² | 856m ² | 884m ² | 884m ² | 956m ² | 814m ² | 453m ² | 944m ² |
| Gesamtfläche | | | | | | | | | | | 10.265m² |

Gesamtfläche beider Gebäude: 16101m²

IPG

INTERNATIONAL
PARTNERS
GROUP

Invest in 

Machen Sie Schönheit
zu Ihrer Adresse

officeipg.com

investinme.co.me

Adresse: Benovo 584, Kotor

Telefon: +382 69 000 888

e-mail: office.investinme@gmail.com

